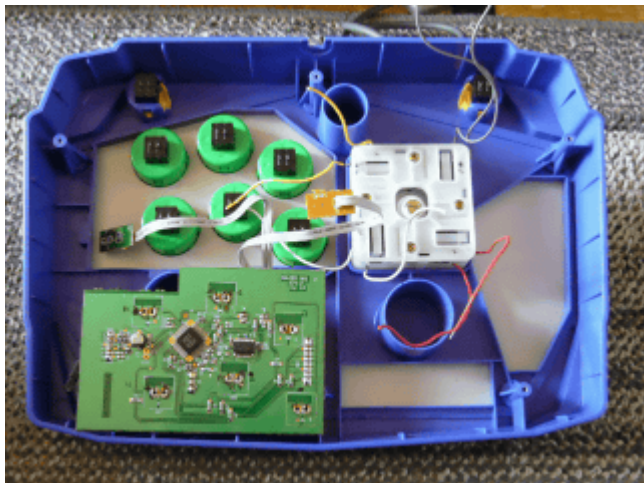


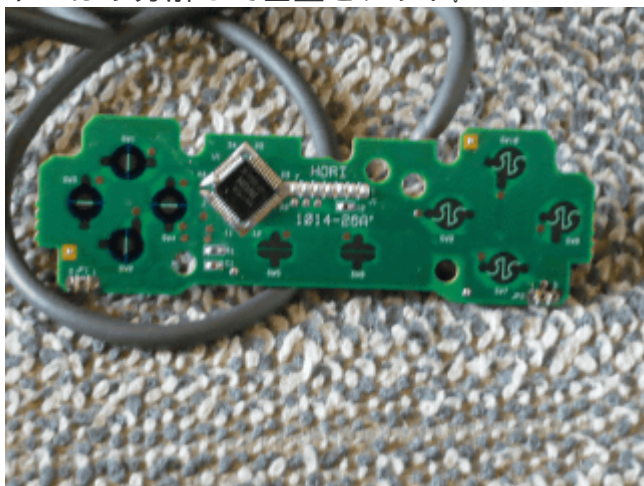
GC用ソルキャリ2スティック改造

使ってないのに2個もあるのでPS2で使えるように改造開始。
RAP2もあるけど、ソルキャリスティックも個人的にいい感触なので。
参考：[2ch 家庭用アーケードスティックスレまとめページ](#)

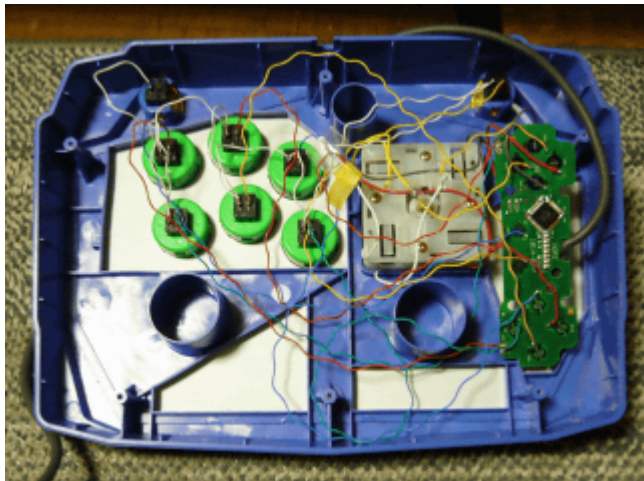
まとめページとすでにやったことある友人に聞きながらスティックを分解。



次の犠牲者はHORIのPSコントローラ。
やっぱり分解して基盤をゲット。



それをリード線でボタン、レバーともにPSの基盤に直結。
なにやらGNDをまとめてとらなくちゃいけない？という友人の言葉に従って、それぞれ片方を結んでPSのGNDへ。



リード線がなくてGCコントローラの中のをばらして使用（ちぢれすぎw）

はじめはいまいちよくわからなかったけど、とりあえず動作確認。

(PCにPSコントローラつけれるようにしてるんで、それで確認)

完成ヽ(・ー`)/

これでPSスティックは3個に...あれ?