

- 困ったとき

- 変更が保存されない
- 腕のスキンが左右対称に描かれる
- 目を自由に描けない
- 文字を書きたい
- 別の種類のロボパーツと交換したら、元のスキンがなくなった
- サーバー閉鎖でエディットができなくなる
- スキン料金高いよ！
- ファンサイトにあるスキンのダウンロード&使い方が分かりません
- マニモBD2のブーメランに描いたスキンが反映されません。
- 同じ色で塗っているのに、目のところだけ色が違うのはなぜ？
- 「ライトカラー」で塗っても、目のように光ってくれません。
- GRシリーズのスキンエディットがうまくできません。

- コメント

困ったとき

変更が保存されない

色だけ変えても保存されないことがあります。

そんなときはペンで1ドット、関係ない場所などに同じ色を塗りましょう。

パーツ詳細に「*」編集状態マークが付きます。



すると、編集されたことになって、変更した色が適用されます。

腕のスキンが左右対称に描かれる

同じ腕パーツでは、自動的に両腕にスキンが適用されます。



右腕



左腕

別の腕を付けたあと片方に描いて戻したり、外して戻しても同じスキンが適用されます。左右非対称にするには、別の種類の腕パーツを装備するしかありません。

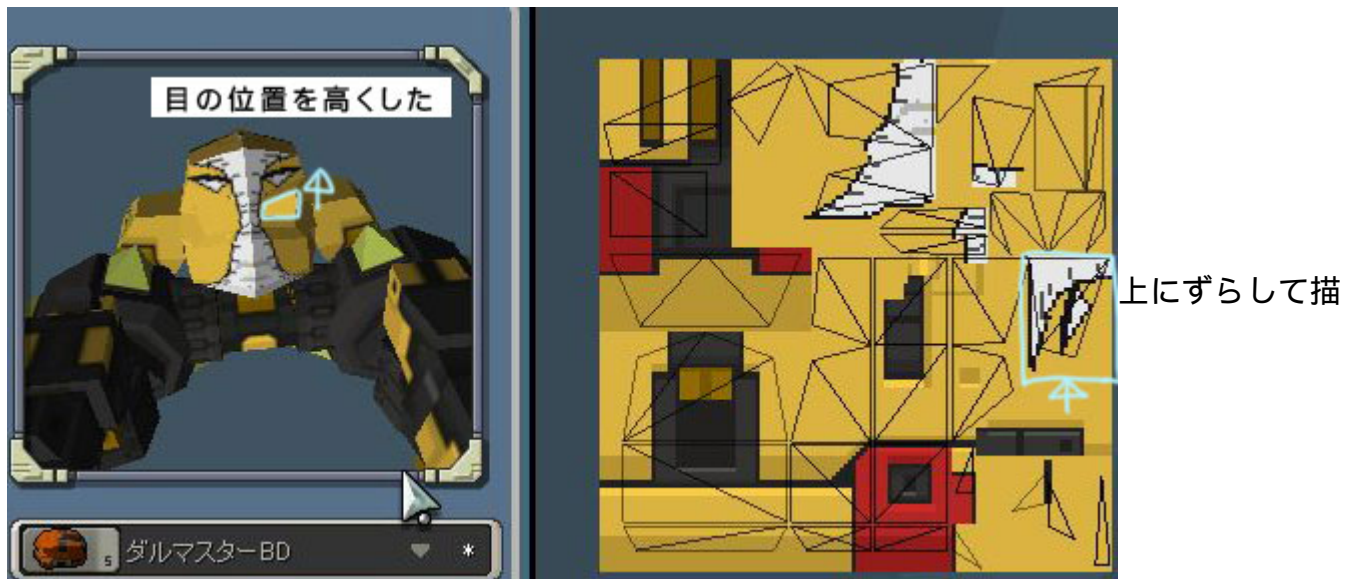
後からメインカラー、サブカラー、ライトカラーの変更はできるので、スキンは同じでも見た目を変える技もあります。

目を自由に描けない

双眼の口ばは、目の位置が固定で1ドットを引き延ばして表示させている箇所があります。



うまく調整できないときは、少し上に描くか、下に描くことで回避しましょう。



いてみた

もしくは、すっぱりあきらめましょう。

文字を書きたい

文字を書いている人がいますが、やってみるとなかなか難しいです。特に、表示スペースの問題があるでしょう。そのため、工夫が必要です。

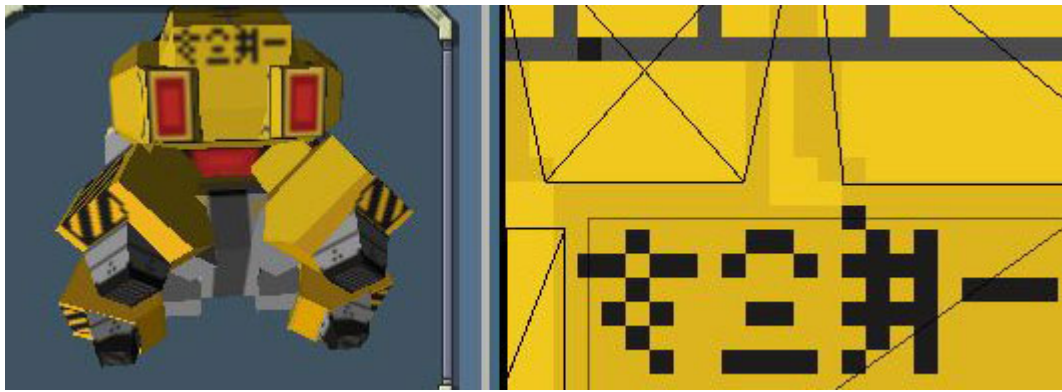
1) 大きい平面に書く。
S型よりM、L型の方がスペースは広い。

2) 英数字で代用する。
文字を選べばかなり小さく書くことができます。



3) 省略文字を描く

遠目に見てそれっぽいドット絵を並べると、かな・漢字として読めることもある



「安全第一」に似て

いる

別の種類のロボパーツと交換したら、元のスキンがなくなった

スキンは個々のロボに設定されます。

別の種類のロボパーツを付けると、変更パーツだけ初期状態のスキンに戻ります。

ですが、スキンを編集したロボに元のパーツを付け直すと、再び編集したスキンが適用されます。

そのため、別パーツに交換したら、再度書き直す必要があります。

付け直す前にスキンを保存しておくことで、以前の状態を再現できるようになります。

サーバー閉鎖でエディットができなくなる

丁寧に描きたいスキンですが、サーバーが閉鎖されると編集ができなくなります。

以前とは違って現在は定期メンテナンスが週1回4時間になりましたので、かつてよりはじっくりとスキンに取り組むことができます。

また、ペイントストアの編集可能状態を維持する方法があります。

(動作の保証はいたしませんので、自己責任でお願いします)

可能なこと：データの読み込み、書き出し、描画全般。

×できないこと：フィニッシュ、キャンセル、別のロボの編集。

方法

1. スキンエディットで編集したいロボを選択。編集可能状態にする。
2. 回線を切断。
 - 接続ツールを使う
 - ルーターやアンチウイルスソフトのロック機能を使う
 - ブロードバンド回線をパソコンから外す。(物理切断はトラブルの可能性があるので要注意)
3. 編集を開始。(回線を再接続しても、編集可能状態は維持できます)

完成、中断するときは、スキンデータを保存。翌日、サーバー稼働時間に読み込んで適用
4. しましょう。

一度切断したら、接続を復帰した状態でサーバーが閉鎖されても、サーバーから強制終了される
ことはありません。

心配なときは、サーバー閉鎖30分前にためして、サーバー閉鎖のホップアップが出ないことを
確認して下さい。

スキン料金高いよ！

A1：公式サイト「サポート>お問い合わせ>ご意見・ご要望」に希望価格を提案する。

A2：頑張ってC\$を稼ぐ。

A3：ペイントプレミアム(10Mt/30日)を買う。スキン料金・ペイント料金が無料に。

ファンサイトにあるスキンのダウンロード&使い方が分かり ません

スキンファイルの拡張子は .cs です。

ペイントストアのスキンエディットに入り、「読み込み」ボタンを押して、スキンファイルを指
定すれば読み込めます。

(Windows的には駄目なやり方ですが、)Cドライブのトップにスキンファイルを置いておく
とファイルが探しやすいでしょ。

ファイルが圧縮されている場合は、ツールを使って展開してやる必要があります。

お使いのOSが「Windows XP」で、圧縮ファイルが「zip形式」の場合は「右クリック すべて
展開」で展開できます。

展開できたら、上述のようにスキンファイルを指定して読み込んでください。

その他の圧縮ツールについては、自分で検索して探してください。

マニモBD2のブーメランに描いたスキンが反映されません。

マニモBD2のUV設定がバグっているためです。

第1回カスタムOFFにて、対処する予定という話が出たそうです。

同じ色で塗っているのに、目のところだけ色が違うのはな ぜ？

普通の部分は、ポリゴンに指定した色がついています。

外から光を当てると、その光が反射して塗った色に見えます。

目の部分は、ポリゴン自体が塗った色で発光しています。

そのため、外からの光の色や影に影響されず、常に同じ色に見えます。

この違いが、見た目の色の变化として現れます。

エルメ・SHD、A・メイドHDに対して、目のポリゴンが光らないエルメ・SHD2、A・メイドHD2が実装されました。

「ライトカラー」で塗っても、目のように光ってくれません。

目が光るのは、ライトカラーで塗っているからではなく、上で述べた仕組みによります。「主にライトに設定する色」という意味で、このパレット名になっていると思われます。

厳密な意味では光っていませんが、光っているように見せるスキンの描き方があります。

まず、光らせたい部分を黒の四角で囲う。
次に、ライトカラーの一番右に表示されてる色で黒四角内にもうひとつ四角を作る。
次は真ん中の色で、さっき作った四角の中にもうひとつ四角を作る。
その中を一番左の色で塗りつぶして出来上がり -- 野良猫 (2006-12-05 15:36:10)

358 名前：名無しさん@お腹いっぱい, 2007/08/02(木) 20:30:11
ID:2VDosKxZ
それっぽく見せたいなら黄色系統の色がおすすめだぜ。

369 名前：名無しさん@お腹いっぱい, 2007/08/02(木) 20:41:42
ID:OUUo0ZBN
赤青緑なら各数値で光らせたいのをユーザーカラーで255にして、他を1にするとかで出来る
まゝ所詮見せ掛け

GRシリーズのスキンエディットがうまくできません。

GRシリーズは原作者への配慮か、技術力の限界かからかはわかりませんが（多分後者）UVの配置が物凄いことになっており、思うようなスキンを描くことが大変難しいです。（ex：GR-1の場合、後頭部を塗りつぶすと、UVが重なっているため頬の一部が同じ色になる）Mt販売品の中でも高額な部類に入るので、スキンエディット目的で買うのは考え直した方がいいでしょう。

コメント

誤りの指摘、追加情報など、このページの内容に関するコメントのみお願いします。
質問などは掲示板の方へどうぞ。

- スキン料金高いよ！にA4を追加。 -- 名無しさん (2006-11-29 13:01:48)
- ページ名を変更、「適応」「適用」、腕のところに追記。 -- 名無しさん (2007-01-05 17:04:04)
- ダウンロードの使い方がこれを見ても分からないので画像とかもUPしてください -- (白い Mk-2) 2007-05-15 14:57:25
- ブチャBSの無印、アイス、フレイムはスキン共有だそうです。 -- (名無しさん) 2007-06-27 20:29:20
- ブーチャー系のスキンバグが修正されたので消しときました。 -- (名無しさん) 2008-12-31 23:39:14
- スキン料金高いよ！について

なぜ、ポンジャバ宇宙港なのでしょうか？

修正の場合はよろしくお願いします。 -- (レix) 2010-01-14 22:30:53

- 金が稼げるからじゃないですか？ -- (名無しさん) 2010-08-09 00:44:25

名前:

コメント:

投稿

[すべてのコメントを見る](#)